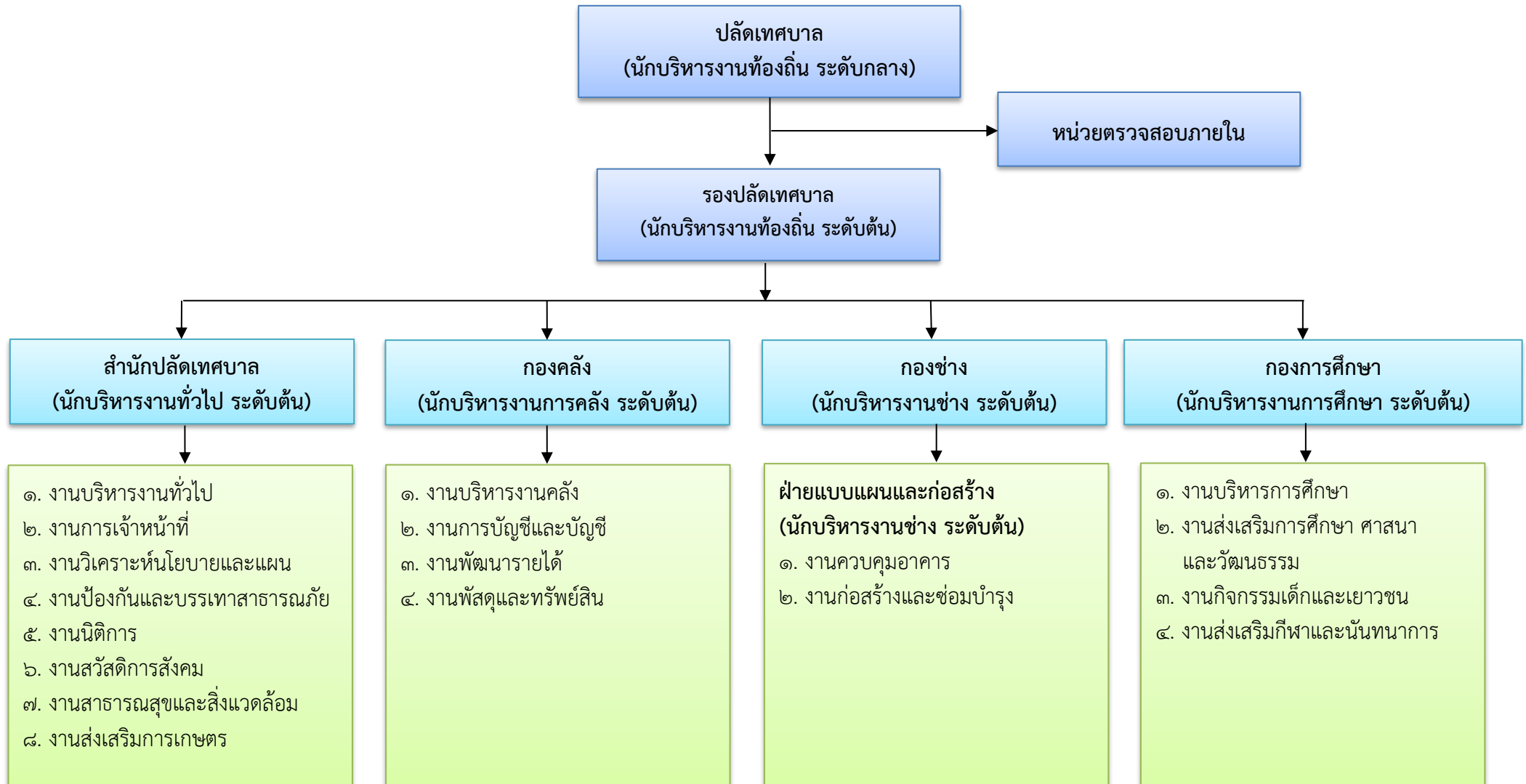


แผนภูมิโครงสร้างการแบ่งส่วนราชการตามแผนอัตรากำลัง ๓ ปี

กรอบโครงสร้างส่วนราชการเทศบาลตำบลหนองหญ้าลาด



โครงสร้างสำนักปลัดเทศบาล

หัวหน้าสำนักปลัดเทศบาล
(นักบริหารงานทั่วไป ระดับต้น) (๑)

งานบริหารงานทั่วไป	งานการเจ้าหน้าที่	งานวิเคราะห์นโยบายและแผน	งานป้องกันและบรรเทาสาธารณภัย	งานนิติการ	งานสวัสดิการสังคม	งานสาธารณสุขและสิ่งแวดล้อม	งานส่งเสริมการเกษตร
<ul style="list-style-type: none"> - นักจัดการงานทั่วไป ปก./ชก. (๑) - เจ้าพนักงานธุรการ ปง./ชง. (๑) - ผู้ช่วยเจ้าพนักงานธุรการ (๑) - พนักงานขับรถยนต์ (๑) - คนงาน (๒) - ภารโรง (๑) - ยาม (๑) 	<ul style="list-style-type: none"> - นักทรัพยากรบุคคล ปก./ชก. (๑) 	<ul style="list-style-type: none"> - นักวิเคราะห์นโยบายและแผน ปก/ชก (๑) 	<ul style="list-style-type: none"> - นักป้องกันและบรรเทาสาธารณภัย ปก./ชก. (๑) - เจ้าพนักงานป้องกันและบรรเทาสาธารณภัย ปง./ชง. (๑) - ผู้ช่วยเจ้าพนักงานป้องกันและบรรเทาสาธารณภัย (๑) - พนักงานขับเครื่องจักรกลขนาดเบา (๑) - พนักงานดับเพลิง (๑) 	-	<ul style="list-style-type: none"> - นักพัฒนาชุมชน ปก./ชก. (๑) - ผู้ช่วยเจ้าพนักงานพัฒนาชุมชน (๑) 	-	-

ประเภท	อำนาจการท้องถิ่น			วิชาการ		ทั่วไป		ลูกจ้างประจำ	พนักงานจ้างตามภารกิจ	พนักงานจ้างทั่วไป
	สูง	กลาง	ต้น	ปฏิบัติการ	ชำนาญการ	ปฏิบัติงาน	ชำนาญงาน			
จำนวน	-	-	๑	๒	๓	-	๒	-	๕	๕

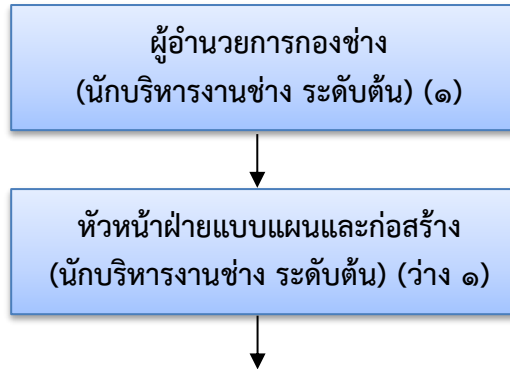
โครงสร้างกองคลัง

ผู้อำนวยการกองคลัง
(นักบริหารงานการคลัง ระดับต้น) (๑)

งานบริหารงานคลัง	งานการบัญชีและบัญชี	งานพัฒนารายได้	งานพัสดุและทรัพย์สิน
-ผู้ช่วยเจ้าพนักงานธุรการ (๑)	- นักวิชาการเงินและบัญชี ปก./ชก. (๑) - ผู้ช่วยเจ้าพนักงานการเงินและบัญชี (๑)	- เจ้าพนักงานจัดเก็บรายได้ ปง./ชง. (ว่าง) - ผู้ช่วยเจ้าพนักงานจัดเก็บรายได้ (๑) - คนงาน (๑)	- นักวิชาการพัสดุ ปก./ชก. (๑) - ผู้ช่วยเจ้าพนักงานพัสดุ (๑)

ประเภท	อำนาจการท้องถิ่น			วิชาการ		ทั่วไป		ลูกจ้างประจำ	พนักงานจ้างตามภารกิจ	พนักงานจ้างทั่วไป
	สูง	กลาง	ต้น	ปฏิบัติการ	ชำนาญการ	ปฏิบัติงาน	ชำนาญงาน			
ระดับ										
จำนวน	-	-	๑	๑	๑	-	-	-	๔	๑

โครงสร้างกองช่าง



งานควบคุมอาคาร	งานสำรวจและออกแบบ	งานก่อสร้างและซ่อมบำรุง
-วิศวกรโยธา ปก./ชก. (๑) -นายช่างโยธา ปง./ชง. (ว่าง) -ผู้ช่วยนายช่างโยธา (๑)	- นายช่างสำรวจ (ว่าง) - ผู้ช่วยเจ้าพนักงานธุรการ (๑)	- นายช่างไฟฟ้า ปง./ชง. (๑) - ผู้ช่วยนายช่างไฟฟ้า (๑) - คนงานเครื่องสูบน้ำ (๑) - พนักงานจดมาตรวัดน้ำ (๑) - พนักงานผลิตน้ำประปา (๑) - คนงาน (๒)

ประเภท	อำนาจการท้องถิ่น			วิชาการ		ทั่วไป		ลูกจ้างประจำ	พนักงานจ้างตามภารกิจ	พนักงานจ้างทั่วไป
	สูง	กลาง	ต้น	ปฏิบัติการ	ชำนาญการ	ปฏิบัติงาน	ชำนาญงาน			
ระดับ										
จำนวน	-	-	๒	-	๑	๑	-	-	๓	๕

โครงสร้างกองการศึกษา

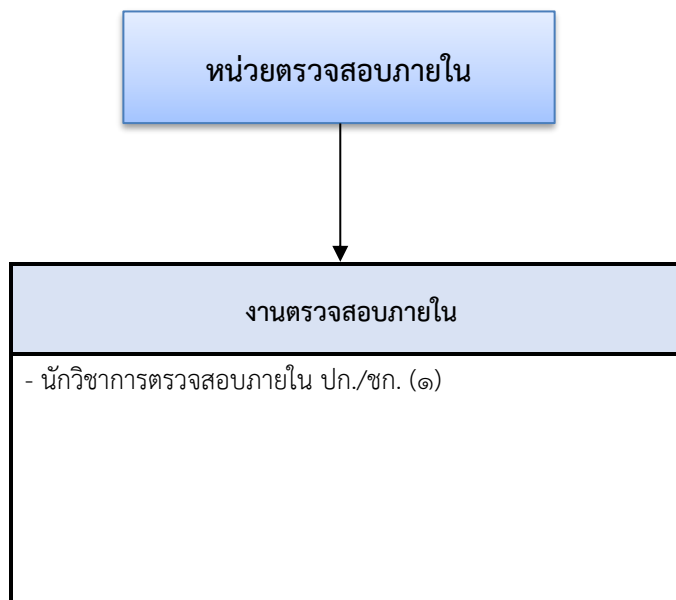
ผู้อำนวยการกองการศึกษา
(นักบริหารงานการศึกษา ระดับต้น) (๑)



งานบริหารการศึกษา	งานส่งเสริมการศึกษา ศาสนาและวัฒนธรรม	งานกิจกรรมเด็กและเยาวชน	งานส่งเสริมกีฬาและนันทนาการ
<ul style="list-style-type: none"> - นักวิชาการศึกษา ปก./ชก. (๑) - ผู้ช่วยนักวิชาการศึกษา (๑) - ครู (๑) - ผู้ช่วยครูผู้ดูแลเด็ก (๑) - ผู้ดูแลเด็ก (ภารกิจ) (๔) (ว่าง ๑) - ผู้ดูแลเด็ก (ทั่วไป) (๒) - คนงาน (๑) 	<ul style="list-style-type: none"> - เจ้าพนักงานธุรการ ปง./ชง. (๑) - ผู้ช่วยเจ้าพนักงานธุรการ (๑) 	<ul style="list-style-type: none"> - ผู้ช่วยนักสันทนาการ (๑) 	-

ประเภท	อำนวยการท้องถิ่น			วิชาการ		ทั่วไป		ครู		พนักงานจ้างตามภารกิจ	พนักงานจ้างทั่วไป
	สูง	กลาง	ต้น	ปฏิบัติการ	ชำนาญการ	ปฏิบัติงาน	ชำนาญงาน	ครูผู้ช่วย	คศ.๑		
จำนวน	-	-	๑	-	๑	-	๑	-	๑	๘	๓

โครงสร้างหน่วยตรวจสอบภายใน



ประเภท	อำนาจการท้องถิ่น			วิชาการ		ทั่วไป		ลูกจ้างประจำ	พนักงานจ้างตามภารกิจ	พนักงานจ้างทั่วไป
	สูง	กลาง	ต้น	ปฏิบัติการ	ชำนาญการ	ปฏิบัติงาน	ชำนาญงาน			
จำนวน	-	-	-	๑	-	-	-	-	-	-