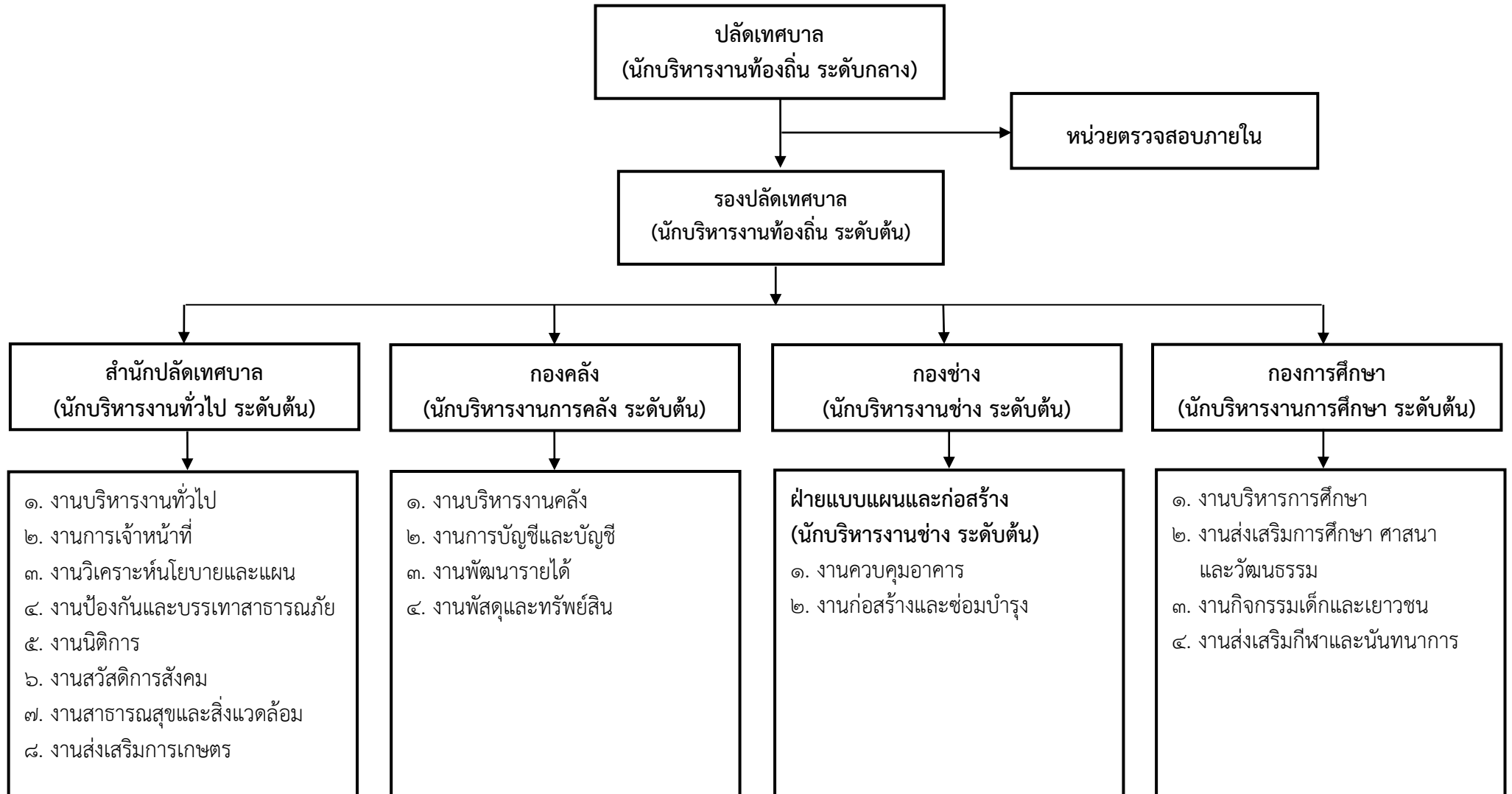


แผนภูมิโครงสร้างการแบ่งส่วนราชการตามแผนอัตรากำลัง ๓ ปี

กรอบโครงสร้างส่วนราชการเทศบาลตำบลหนองหญ้าลาด



โครงสร้างสำนักปลัดเทศบาล

หัวหน้าสำนักปลัดเทศบาล
(นักบริหารงานทั่วไป ระดับต้น) (๑)

งานบริหารงานทั่วไป	งานการเจ้าหน้าที่	งานวิเคราะห์นโยบายและแผน	งานป้องกันและบรรเทาสาธารณภัย	งานนิติการ	งานสวัสดิการสังคม	งานสาธารณสุขและสิ่งแวดล้อม	งานส่งเสริมการเกษตร
<ul style="list-style-type: none"> - นักจัดการงานทั่วไป ปก./ชก. (๑) - เจ้าพนักงานธุรการ ปง./ชง. (๑) - ผู้ช่วยเจ้าพนักงานธุรการ (๑) - พนักงานขับรถยนต์ (๑) - คนงาน (๒) - ภารโรง (๑) 	<ul style="list-style-type: none"> - นักทรัพยากรบุคคล ปก./ชก. (๑) 	<ul style="list-style-type: none"> - นักวิเคราะห์นโยบายและแผน ปก./ชก (๑) 	<ul style="list-style-type: none"> - เจ้าพนักงานป้องกันและบรรเทาสาธารณภัย ปง./ชง. (๑) - ผู้ช่วยเจ้าพนักงานป้องกันและบรรเทาสาธารณภัย (ว่าง ๑) - พนักงานขับเครื่องจักรกลขนาดเบา (ว่าง ๑) 	-	<ul style="list-style-type: none"> - นักพัฒนาชุมชน ปก./ชก. (๑) - ผู้ช่วยเจ้าพนักงานพัฒนาชุมชน (๑) 	-	-

ประเภท	อำนาจการท้องถิ่น			วิชาการ		ทั่วไป		ลูกจ้างประจำ	พนักงานจ้างตามภารกิจ	พนักงานจ้างทั่วไป
	สูง	กลาง	ต้น	ปฏิบัติการ	ชำนาญการ	ปฏิบัติงาน	ชำนาญงาน			
จำนวน	-	-	๑	-	๔	๑	๑	-	๓	๔

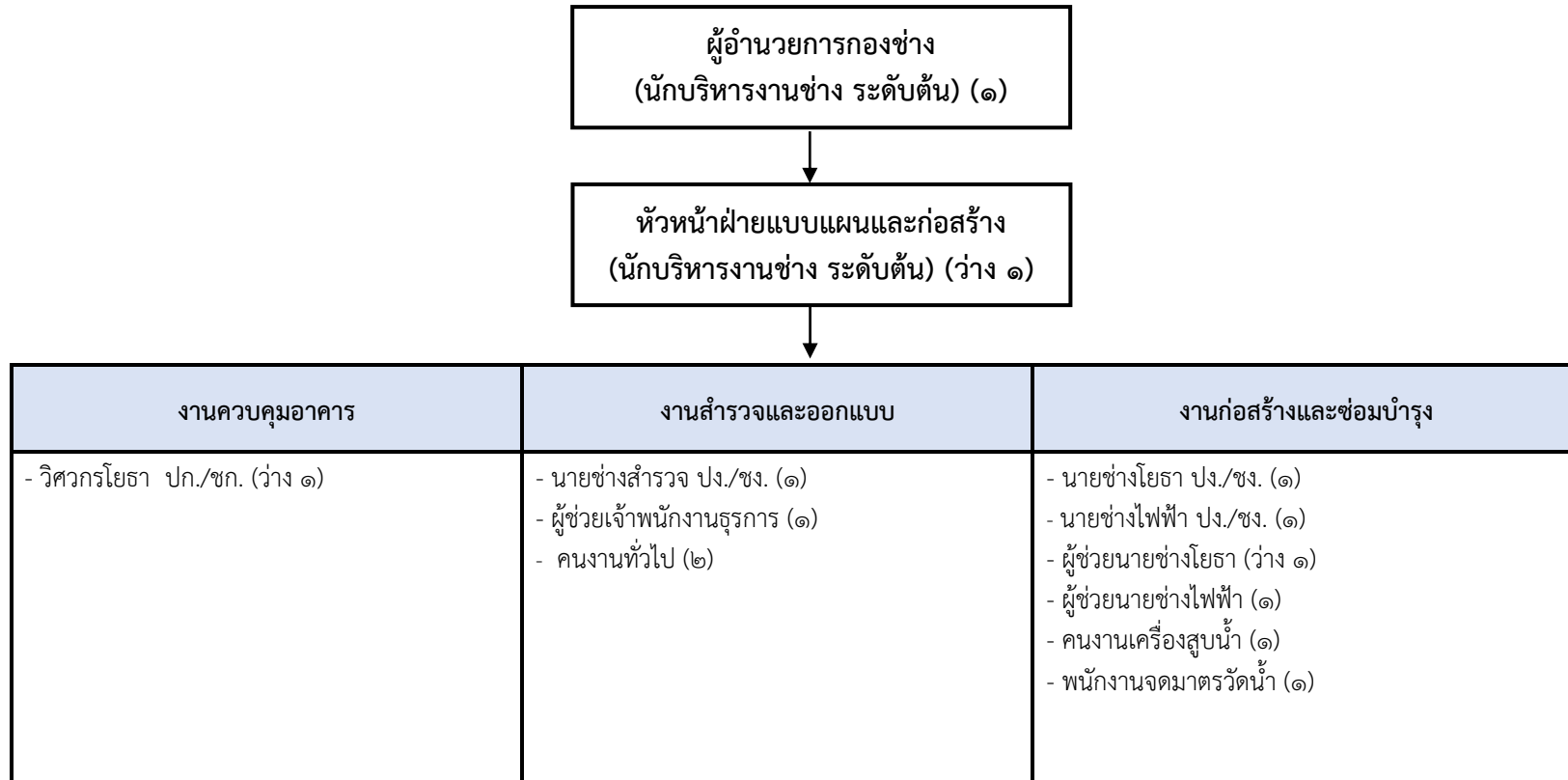
โครงสร้างกองคลัง

ผู้อำนวยการกองคลัง
(นักบริหารงานการคลัง ระดับต้น) (๑)

งานบริหารงานคลัง	งานการบัญชีและบัญชี	งานพัฒนารายได้	งานพัสดุและทรัพย์สิน
-	<ul style="list-style-type: none"> - นักวิชาการเงินและบัญชี ปก./ชก. (๑) - ผู้ช่วยเจ้าพนักงานการเงินและบัญชี (๑) 	<ul style="list-style-type: none"> - เจ้าพนักงานจัดเก็บรายได้ ปง./ชง. (๑) - ผู้ช่วยเจ้าพนักงานจัดเก็บรายได้ (๑) 	<ul style="list-style-type: none"> - นักวิชาการพัสดุ ปก./ชก. (๑) - ผู้ช่วยเจ้าพนักงานพัสดุ (ว่าง ๑)

ประเภท	อำนาจการท้องถิ่น			วิชาการ		ทั่วไป		ลูกจ้างประจำ	พนักงานจ้างตามภารกิจ	พนักงานจ้างทั่วไป
	สูง	กลาง	ต้น	ปฏิบัติการ	ชำนาญการ	ปฏิบัติงาน	ชำนาญงาน			
ระดับ	-	-	๑	-	๒	๑	-	-	๓	-
จำนวน	-	-	๑	-	๒	๑	-	-	๓	-

โครงสร้างกองช่าง



ประเภท	อำนาจการท้องถิ่น			วิชาการ		ทั่วไป		ลูกจ้างประจำ	พนักงานจ้างตามภารกิจ	พนักงานจ้างทั่วไป
	สูง	กลาง	ต้น	ปฏิบัติการ	ชำนาญการ	ปฏิบัติงาน	ชำนาญงาน			
ระดับ	-	-	๒	-	-	๑	๑	-	๒	๔
จำนวน	-	-	๒	-	-	๑	๑	-	๒	๔

โครงสร้างกองการศึกษา

ผู้อำนวยการกองการศึกษา
(นักบริหารงานการศึกษา ระดับต้น) (๑)



งานบริหารการศึกษา	งานส่งเสริมการศึกษา ศาสนาและวัฒนธรรม	งานกิจกรรมเด็กและเยาวชน	งานส่งเสริมกีฬาและนันทนาการ
<ul style="list-style-type: none"> - นักวิชาการศึกษา ปก./ชก. (๑) - ครูผู้ดูแลเด็ก (๑) - ผู้ช่วยครูผู้ดูแลเด็ก (๑) - ผู้ดูแลเด็ก (ภารกิจ) (๖) - ผู้ดูแลเด็ก (ทั่วไป) (๑) 	<ul style="list-style-type: none"> - เจ้าพนักงานธุรการ ปง./ชง. (๑) 	<ul style="list-style-type: none"> - ผู้ช่วยนักสันทนาการ (๑) 	-

ประเภท	อำนวยการท้องถิ่น			วิชาการ		ทั่วไป		ครู		พนักงานจ้างตามภารกิจ	พนักงานจ้างทั่วไป
	ระดับ	สูง	กลาง	ต้น	ปฏิบัติการ	ชำนาญการ	ปฏิบัติงาน	ชำนาญงาน	ครูผู้ช่วย		
จำนวน	-	-	๑	๑	-	-	๑	๑	-	๘	๑

